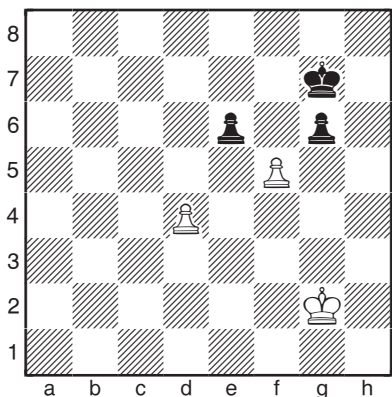


# KW 4: Materialgewinn mit dem Bauern

Bitte Notiere die richtigen Züge - wenn Du möchtest auch die Zeit - auf dem ausgedruckten Blatt oder/und sende die richtigen Züge je Diagramm an: dirk.jordan@ran-ans-brett.de oder Ran an's Brett e.V. Oskar-Mai-Str. 6, 01159 Dresden

**Vorname:**    **Name:**    **Alter:**    **Strasse:**    **PLZ:**

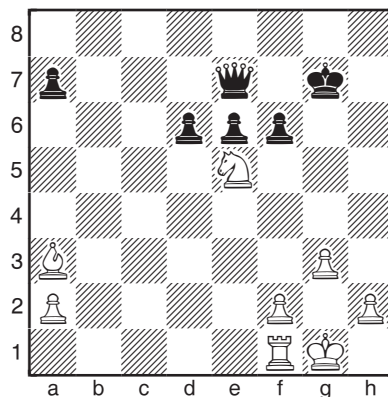
In dieser Woche schauen wir uns Beispiele mit dem Bauer an. Dieser ist im Allgemeinen die schwächste Figur im Schach, aber auch Bauern sind genauso in der Lage Material zu gewinnen, wie jede andere Figur auf dem Brett.



Weiß am Zug

Im obigen Diagramm kann Weiß einen der beiden schwarzen Bauern schlagen. Wenn Weiß mit 1.fxg6 beginnt, kann Schwarz mit 1...Kxg6 zurückschlagen. Daher ist die bessere und korrekte Schachmöglichkeit 1.fxe6 und man erobert einen Bauern. Denk daran, dass jeder kleine Gewinn zählt, sogar „nur“ ein Bauer!

In der folgenden Position kann Schwarz den weißen Springer auf zwei verschiedene Arten schlagen.



Schwarz am Zug

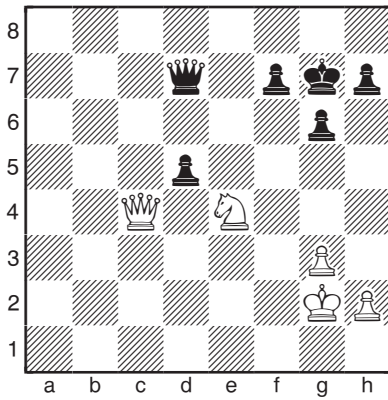
Auch hier ist es (wie immer) sehr wichtig, auf die beste Antwort des Gegners zu achten. Nach 1...dxe5 würde Weiß nach dem Gewinn der schwarze Dame mit 2.Lxe7 die Oberhand gewinnen. Der korrekte Zug ist 1...fxe5, wodurch einfach ein Springer gewonnen wird.

Wie üblich folgen 12 Diagramme, in denen ein Bauer Material gewinnt. Viel Spaß, versuche Dein Bestes, um die richtigen Lösungen zu finden!



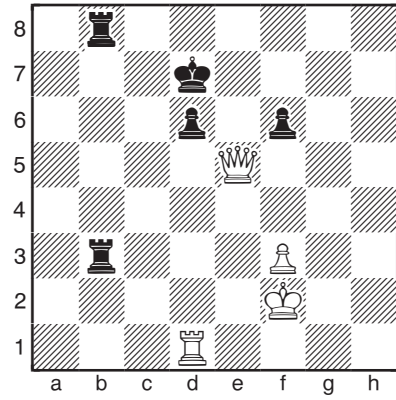
Diese Maßnahme wird mitfinanziert durch Steuermittel auf der Grundlage des vom Sächsischen Landtag beschlossenen Haushaltes.

Schwarz am Zug ● (1)



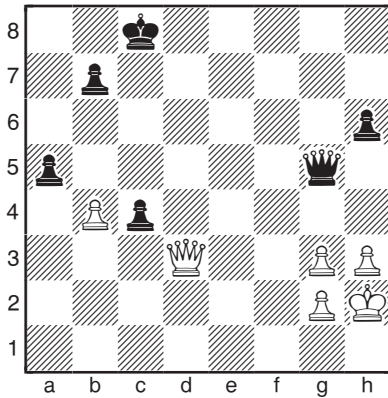
1... \_\_\_\_\_ Zeit: 1 \_\_\_\_\_ 2 \_\_\_\_\_

● (4)



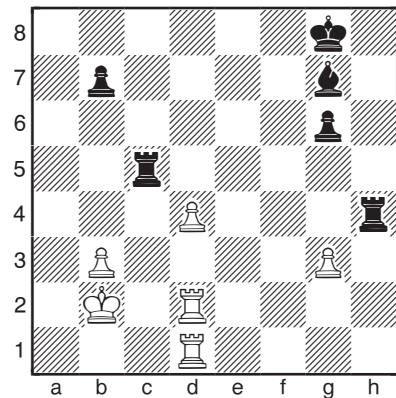
1... \_\_\_\_\_ Zeit: 1 \_\_\_\_\_ 2 \_\_\_\_\_

● (2)



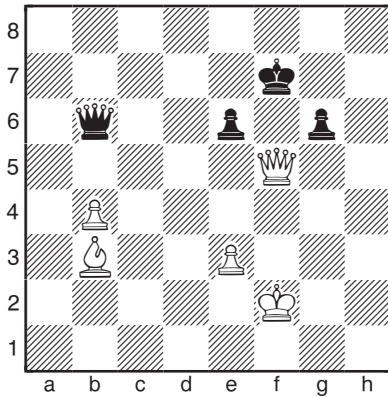
1... \_\_\_\_\_ Zeit: 1 \_\_\_\_\_ 2 \_\_\_\_\_

Weiß am Zug ○ (5)



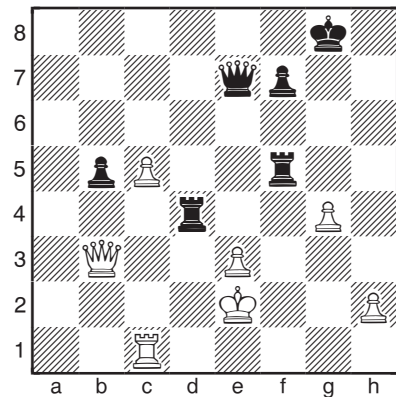
1. \_\_\_\_\_ Zeit: 1 \_\_\_\_\_ 2 \_\_\_\_\_

● (3)



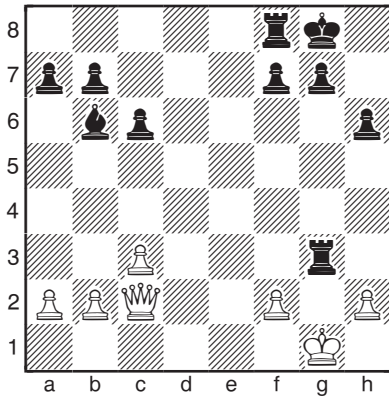
1... \_\_\_\_\_ Zeit: 1 \_\_\_\_\_ 2 \_\_\_\_\_

○ (6)



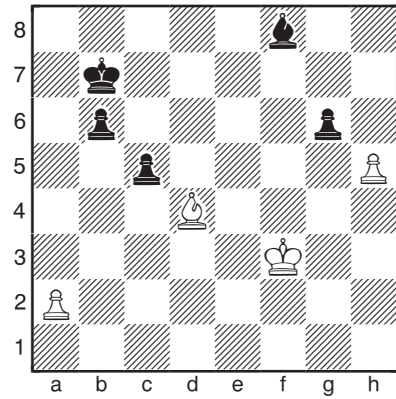
1. \_\_\_\_\_ Zeit: 1 \_\_\_\_\_ 2 \_\_\_\_\_

○ (7)



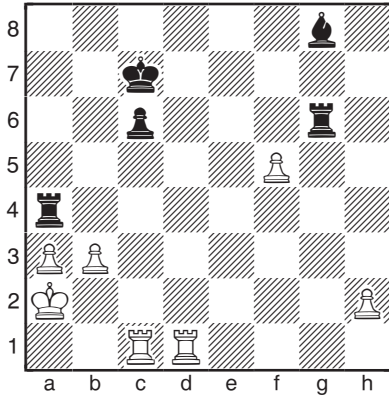
1. \_\_\_\_\_ Zeit: 1 \_\_\_\_\_ 2 \_\_\_\_\_

● (10)



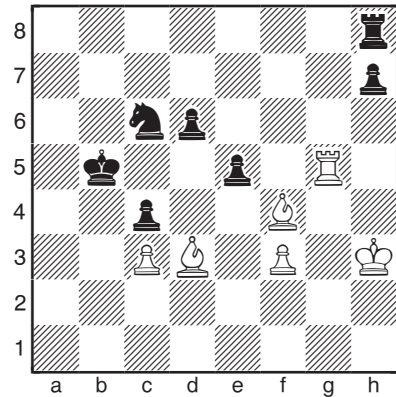
1... \_\_\_\_\_ Zeit: 1 \_\_\_\_\_ 2 \_\_\_\_\_

○ (8)



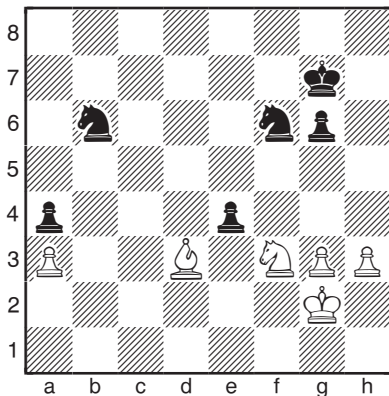
1. \_\_\_\_\_ Zeit: 1 \_\_\_\_\_ 2 \_\_\_\_\_

● (11)



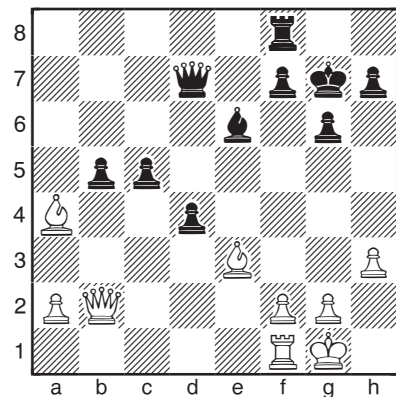
1... \_\_\_\_\_ Zeit: 1 \_\_\_\_\_ 2 \_\_\_\_\_

Schwarz am Zug ● (9)



1... \_\_\_\_\_ Zeit: 1 \_\_\_\_\_ 2 \_\_\_\_\_

● (12)



1... \_\_\_\_\_ Zeit: 1 \_\_\_\_\_ 2 \_\_\_\_\_