

KW 1: Materialgewinn mit dem Turm

Bitte Notiere die richtigen Züge - wenn Du möchtest auch die Zeit - auf dem ausgedruckten Blatt oder/und sende die richtigen Züge je Diagramm an:

dirk.jordan@ran-ans-brett.de oder **Ran an's Brett e.V. Oskar-Mai-Str. 6, 01159 Dresden**

Vorname Name: _____

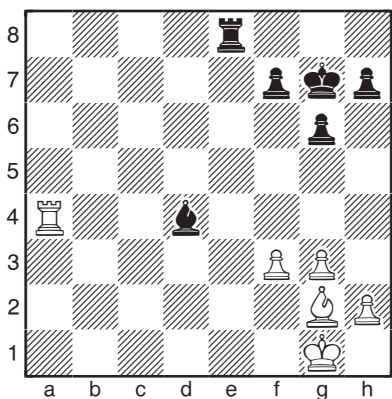
Alter: _____

Strasse: _____

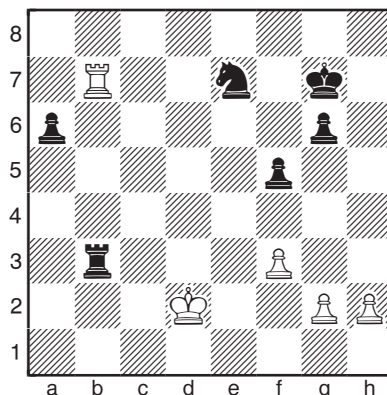
PLZ: _____

Die Prinzipien des Materialgewinns mit dem Turm sind identisch mit denen des Materialgewinns mit der Dame. Der einzige Unterschied ist, dass der Turm offensichtlich nicht diagonal ziehen oder schlagen kann, sondern nur in einer geraden Richtung.

Sehen wir uns ein paar Beispiele an, wie Du mit dem Turm Figuren schlagen und Material gewinnen kannst.



In der obigen Abbildung steht Weiß im Schach. Aber keine Sorge, Du kannst immer noch Deinen Turm benutzen, um den schwarzen Läufer mit Txd4 zu gewinnen. Im nächsten Beispiel kann Weiß sich zwischen dem Gewinn zweier wertvoller gegnerischer Figuren entscheiden.



Weiß am Zug

Weiß hat mit 1.Txe7 eine verlockende Möglichkeit, den schwarzen Springer mit Schach zu schlagen. Man sagt aber treffend, wenn Du einen guten Zug siehst (in diesem Fall einen Springer zu gewinnen, der 3 Punkte wert ist), schau, ob Du nicht noch eine bessere Option besitzt. Und hier kann Weiß durch 1.Txb3, einen Turm gewinnen, der 5 Punkte und damit mehr als der Springer Wert ist. In einigen der folgenden Fälle hast Du möglicherweise zwei Türme und musst zuerst herausfinden, welcher das Potenzial hat, eine feindliche Figur zu erobern. Wenn beide Türme es könnten, schau nach dem vorteilhaftesten Zug mit dem größtem Materialgewinn. Mit anderen Worten, welches Schlagen würde den größeren Materialgewinn realisieren.

Und jetzt gibt es hier 12 Aufgaben, um Materialgewinn mit Türmen zu üben. Wer die Antworten einsendet, hat die Chance auf einen Preis. Viel Spaß dabei!



Europäische Union

Europa fördert Sachsen.

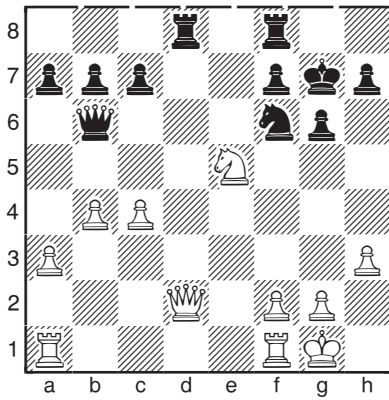


Europäischer Sozialfonds



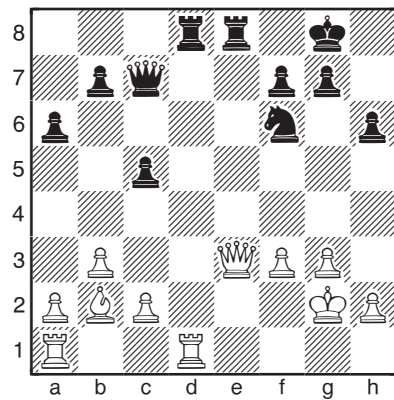
Diese Maßnahme wird mitfinanziert durch Steuermittel auf der Grundlage des vom Sächsischen Landtag beschlossenen Haushaltes.

Schwarz am Zug ● (1)



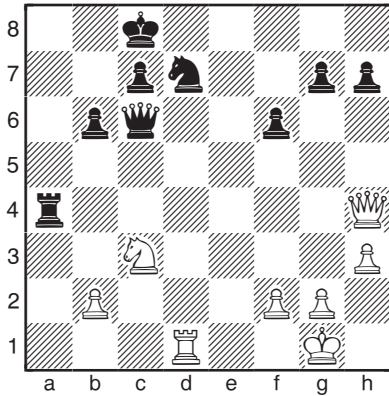
1... _____ Zeit: 1 _____ 2 _____

● (2)



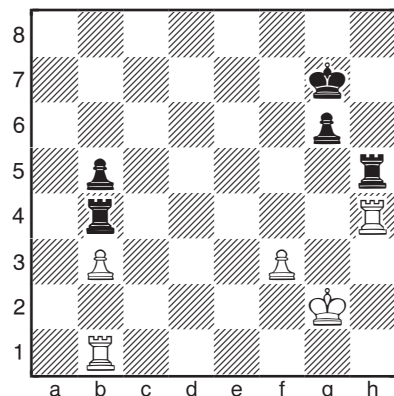
1... _____ Zeit: 1 _____ 2 _____

● (3)



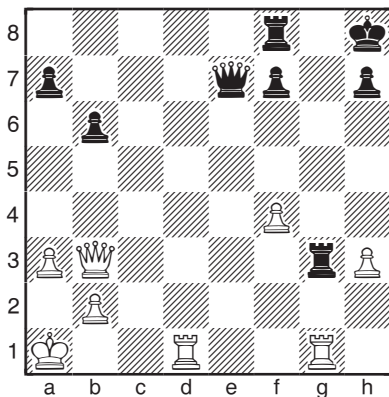
1... _____ Zeit: 1 _____ 2 _____

Weiß am Zug ○ (4)



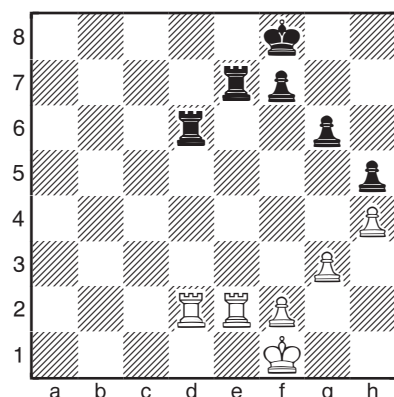
1. _____ Zeit: 1 _____ 2 _____

● (5)



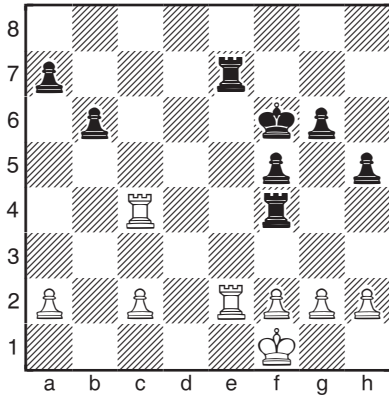
1... _____ Zeit: 1 _____ 2 _____

○ (6)



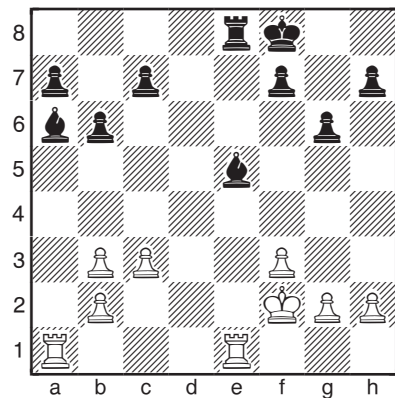
1. _____ Zeit: 1 _____ 2 _____

○ (7)



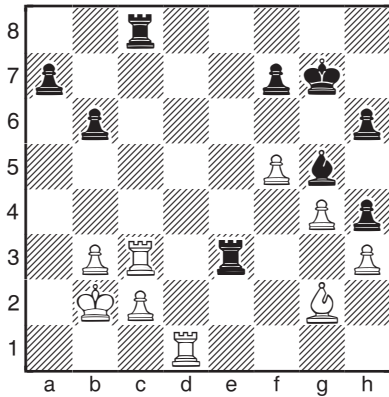
1. _____ Zeit: 1 _____ 2 _____

○ (8)



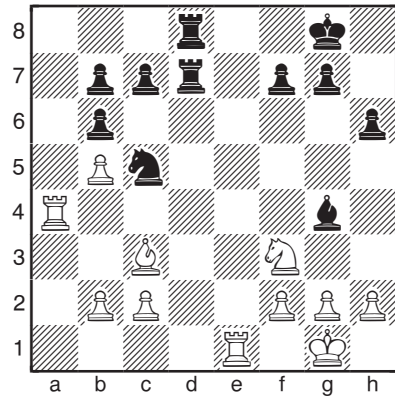
1. _____ Zeit: 1 _____ 2 _____

○ (9)



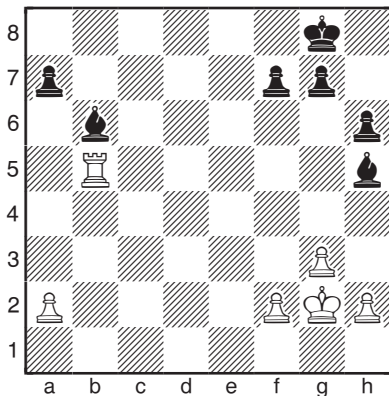
1. _____ Zeit: 1 _____ 2 _____

○ (10)



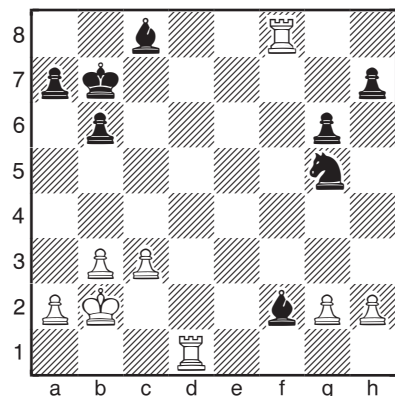
1. _____ Zeit: 1 _____ 2 _____

○ (11)



1. _____ Zeit: 1 _____ 2 _____

○ (12)



1. _____ Zeit: 1 _____ 2 _____