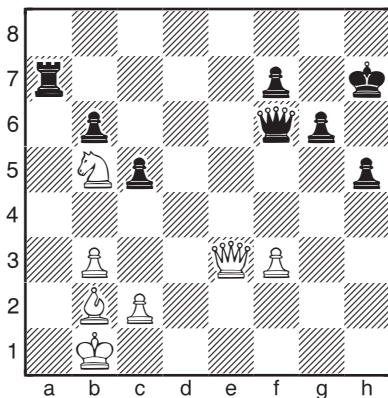
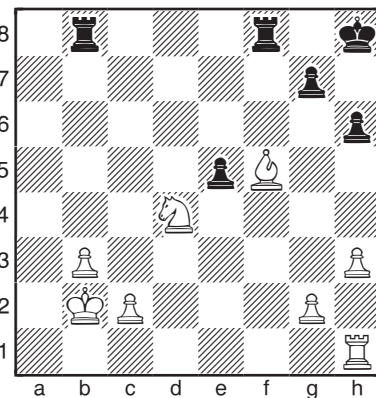


## KW 49: Gegenangriff zum II!

In der letzten Woche haben wir uns mit der starken taktischen Waffe eines Gegenangriffes beschäftigt. Diese Möglichkeit sollte man kennen, da manchmal eine direkte Verteidigung auf einen Angriff nicht erfolgreich möglich ist und man nach Alternativen suchen muss. Deshalb ergänzen wir dies heute mit Teil II.



Schwarz am Zug



Weiß am Zug

Mit Sc3-b5 hat Weiß gleichzeitig die schwarze Dame (mit dem Läufer auf b2) und den Turm (mit dem Springer auf b5) angegriffen. Die einzig richtige Antwort ist nun der Gegenangriff 1 ... Te7 und falls 2.Lxf6 2 ... Txe3. Auf der anderen Seite wäre 1 ... De7 ein großer Fehler, da Schwarz nach 2.Dc3 nicht vermeiden kann, entweder Schachmatt gesetzt zu werden (auf g7 oder h8) oder Material zu verlieren.

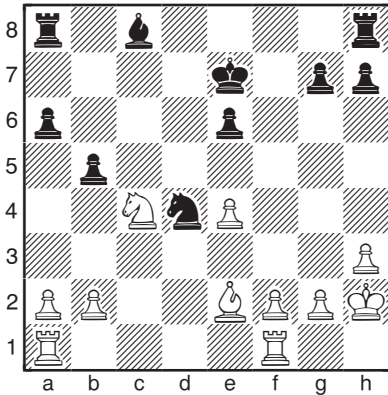
Und hier ist ein abschließendes Beispiel.

Der letzte Zug von Schwarz d6xe5 eroberte einen Bauern von Weiß. Jetzt wird der Springer auf d4 angegriffen. Weiß muss vorsichtig sein, wohin er den Springer zieht, damit der Läufer auf f5 nicht verloren geht. Die einzig richtige Antwort ist 1.Sc6, was den Turm von Schwarz angreift. Nach dann z.B. 1... Tb6 folgt einfach 2. Le4 und alles ist gedeckt.

Als Nächstes findest Du wiederum 18 Übungen, um die verschiedenen Formen des Gegenangriffs zu üben. Viel Spaß dabei!

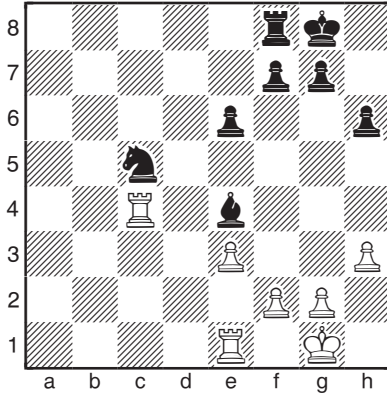
*Bitte Notiere die richtigen Züge - wenn Du möchtest auch die Zeit - auf dem ausgedruckten Blatt oder/und sende die richtigen Züge je Diagramm an: [dirk.jordan@ran-ans-brett.de](mailto:dirk.jordan@ran-ans-brett.de) oder Ran an's Brett e.V. Oskar-Mai-Str. 6, 01159 Dresden*  
 Vorname Name: \_\_\_\_\_ Alter: \_\_\_\_\_ Strasse: \_\_\_\_\_ PLZ: \_\_\_\_\_

○ (1)



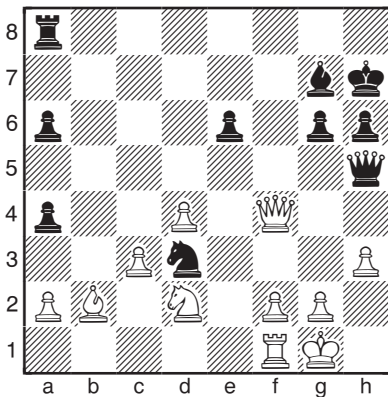
1. \_\_\_\_\_ Zeit: \_\_\_\_\_  
 2. \_\_\_\_\_

● (4)



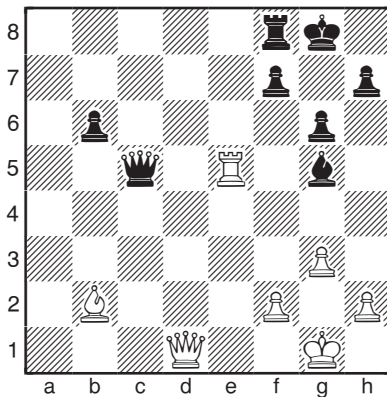
1. ... \_\_\_\_\_ Zeit: \_\_\_\_\_

○ (2)



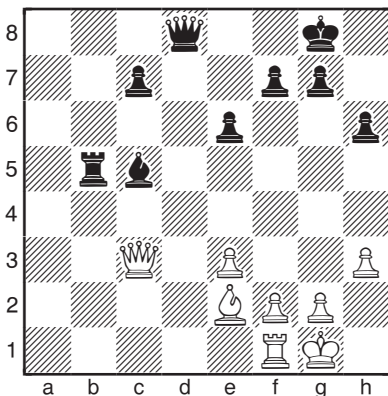
1. \_\_\_\_\_ Zeit: \_\_\_\_\_

● (5)



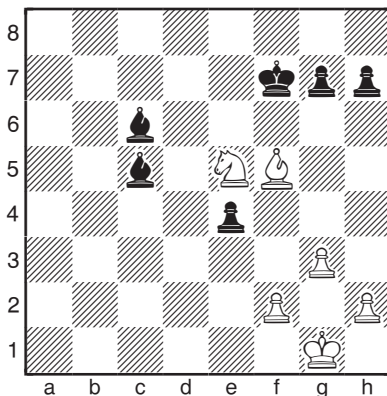
1. ... \_\_\_\_\_ Zeit: \_\_\_\_\_

Schwarz am Zug ● (3)



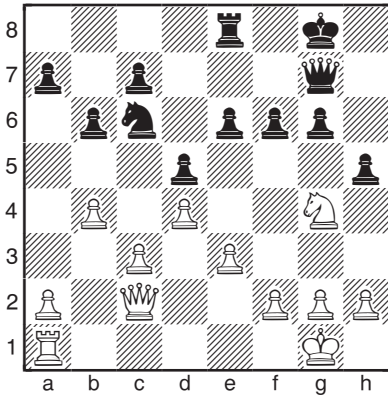
1. ... \_\_\_\_\_ Zeit: \_\_\_\_\_

● (6)



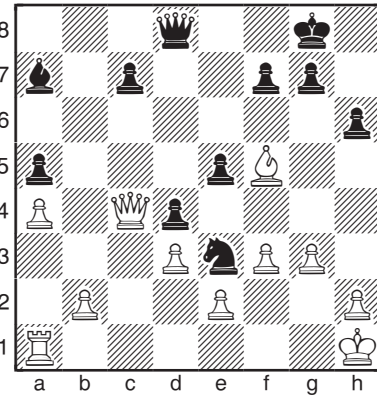
1. ... \_\_\_\_\_ Zeit: \_\_\_\_\_  
 2. \_\_\_\_\_

Weiß am Zug ○ (7)



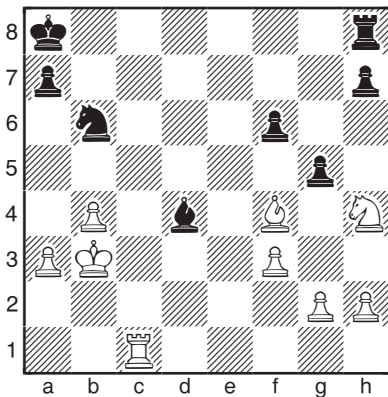
1. \_\_\_\_\_ Zeit: \_\_\_\_\_  
 2. \_\_\_\_\_

○ (10)



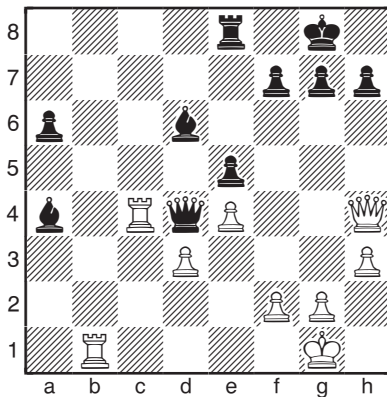
1. \_\_\_\_\_ Zeit: \_\_\_\_\_

○ (8)



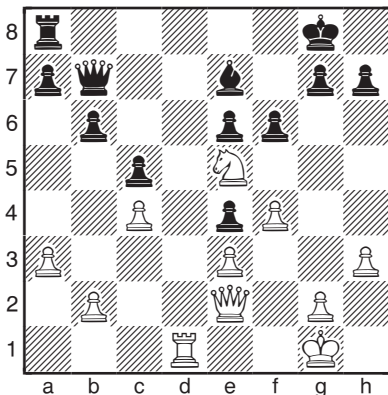
1. \_\_\_\_\_ Zeit: \_\_\_\_\_

Schwarz am Zug ● (11)



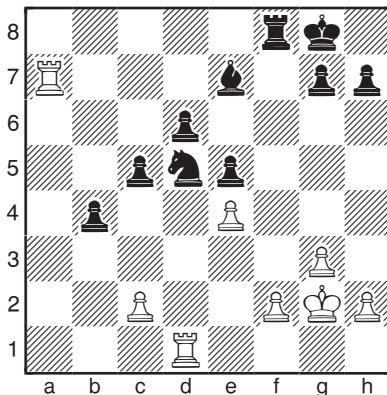
1. ... \_\_\_\_\_ Zeit: \_\_\_\_\_

○ (9)



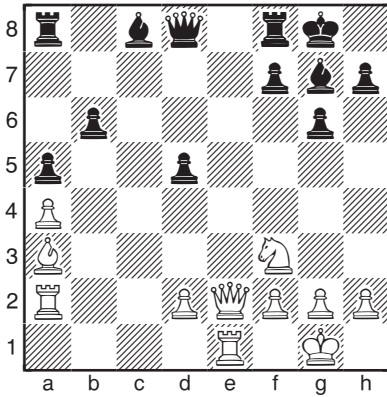
1. \_\_\_\_\_ Zeit: \_\_\_\_\_  
 2. \_\_\_\_\_

● (12)



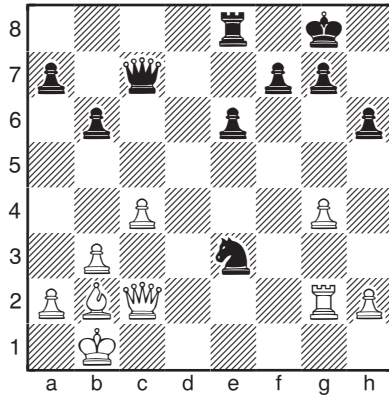
1. ... \_\_\_\_\_ Zeit: \_\_\_\_\_

● (13)



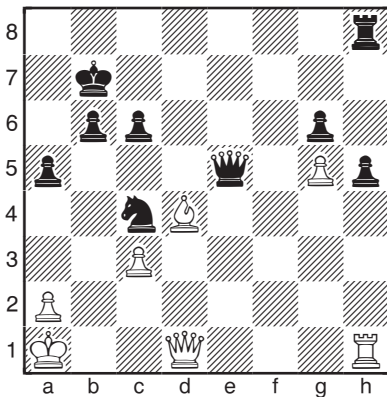
1. ... \_\_\_\_\_ Zeit: \_\_\_\_\_

○ (16)



1. \_\_\_\_\_ Zeit: \_\_\_\_\_

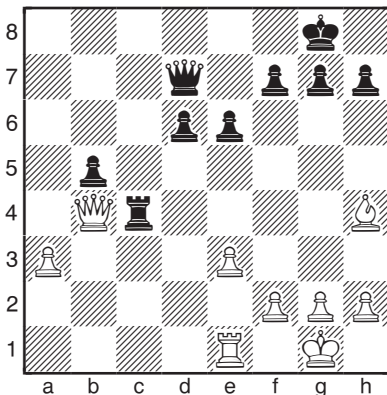
● (14)



1. ... \_\_\_\_\_ Zeit: \_\_\_\_\_

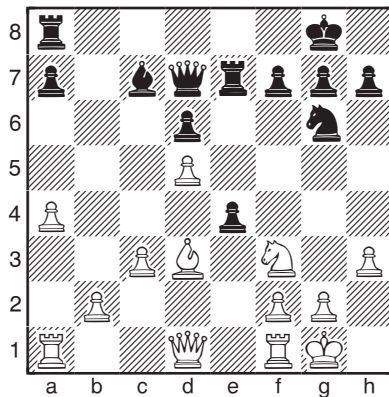
2. \_\_\_\_\_

Weiß am Zug ○ (15)



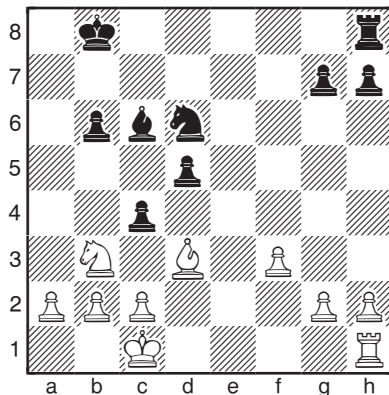
1. \_\_\_\_\_ Zeit: \_\_\_\_\_

○ (17)



1. \_\_\_\_\_ Zeit: \_\_\_\_\_

○ (18)



1. \_\_\_\_\_ Zeit: \_\_\_\_\_