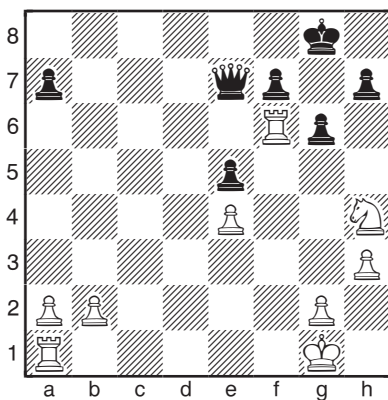


## KW 22: Gegenseitig Schützen!

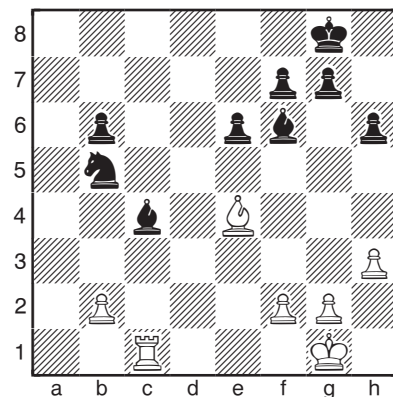
Sobald eine Figur angegriffen wurde, kannst Du diese nicht nur wegziehen, sondern auch schützen. Dies ist das Thema dieser Woche. Dabei ist es wichtig aufzupassen, dass Du bei der Verteidigung der angegriffenen Figur keine andere Figur verlierst oder Schachmatt gesetzt wirst. Schauen wir uns einige Beispiele an.



Weiß am Zug

In der obigen Position war der letzte Zug von Schwarz  $Dc7-e7$  und griff den Turm von Weiß auf  $f6$  an. Das Problem ist, dass der Springer auf  $h4$  fällt, wenn Weiß den Turm einfach wegzieht (zum Beispiel nach  $a6$ ).

Die einzige Möglichkeit, Materialverluste zu vermeiden, besteht darin, die Türme durch  $1.Ta1-f1$  zu verbinden (schützen/decken sich gegenseitig). Damit behält Weiß seinen Materialvorteil.



Schwarz am Zug

In diesem Beispiel spielte Weiß gerade  $Tf1-c1$  und greift den schwarzen Läufer auf  $c4$  an. Das Problem ist nun, wenn Schwarz den Läufer (irgendwohin) zieht, Weiß angesichts der Schwäche der Grundreihe sofort mit  $Tc1-c8$  Schachmatt setzt. Daher muss Schwarz den Läufer mit dem Springer durch  $1...Sd6$  schützen, um Materialverlust oder Schachmatt zu vermeiden.

Nun findest Du wieder 18 Aufgaben zum selbständig Üben, viel Freude und Spaß beim Lösen!

Bitte Notiere die richtigen Züge - wenn Du möchtest auch die Zeit - auf dem ausgedruckten Blatt oder/und sende die richtigen Züge je Diagramm an:

[dirk.jordan@ran-ans-brett.de](mailto:dirk.jordan@ran-ans-brett.de) oder Ran an's Brett e.V. Oskar-Mai-Str. 6, 01159

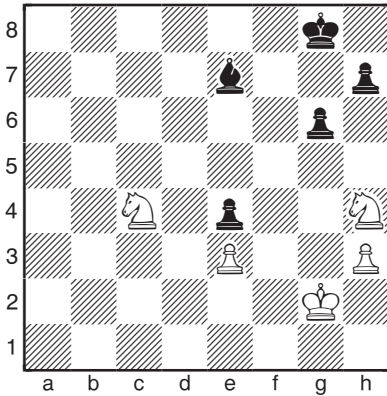
Vorname Name:

Alter:

Strasse:

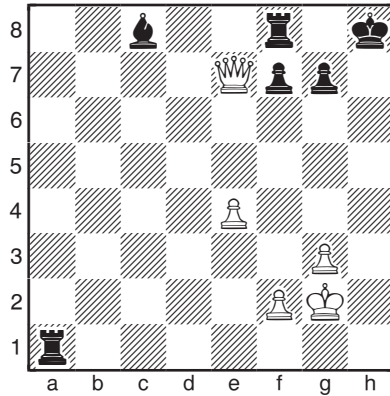
PLZ:

○ (1)



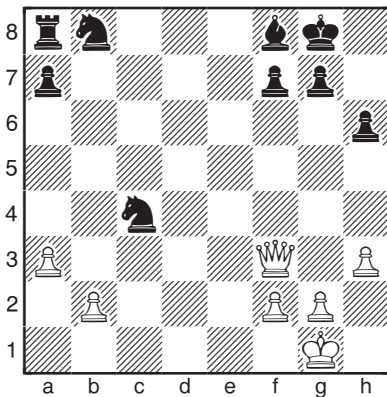
1. \_\_\_\_\_ Zeit: \_\_\_\_\_

● (4)



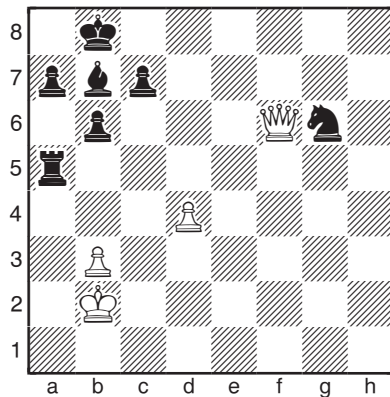
1. ... \_\_\_\_\_ Zeit: \_\_\_\_\_

Schwarz am Zug ● (2)



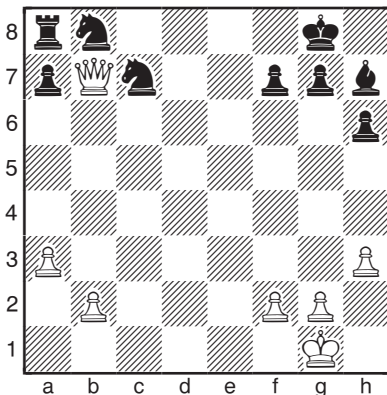
1. ... \_\_\_\_\_ Zeit: \_\_\_\_\_

● (5)



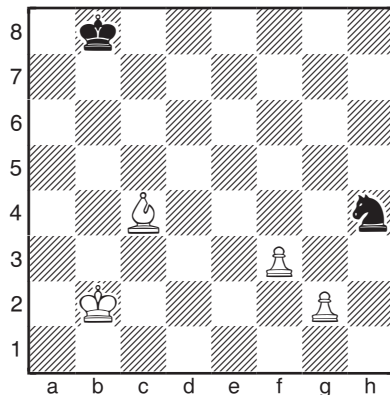
1. ... \_\_\_\_\_ Zeit: \_\_\_\_\_

● (3)



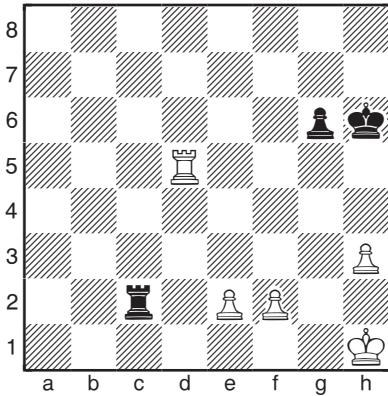
1. ... \_\_\_\_\_ Zeit: \_\_\_\_\_

Weiß am Zug ○ (6)



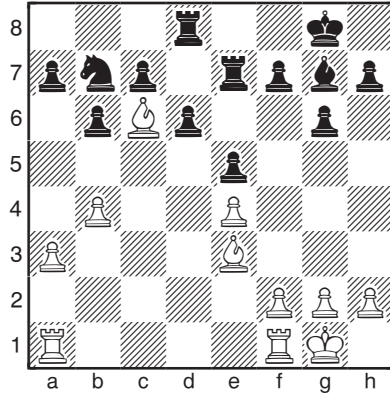
1. \_\_\_\_\_ Zeit: \_\_\_\_\_

○ (7)



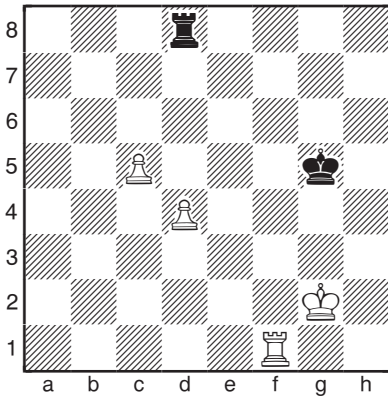
1. \_\_\_\_\_ Zeit: \_\_\_\_\_

Schwarz am Zug ● (10)



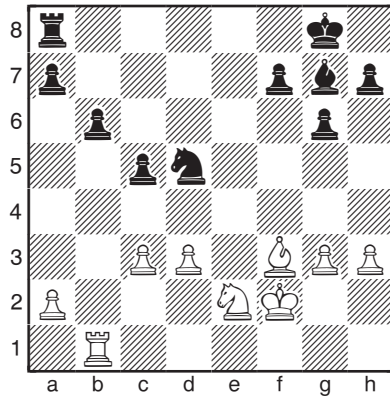
1. ... \_\_\_\_\_ Zeit: \_\_\_\_\_

○ (8)



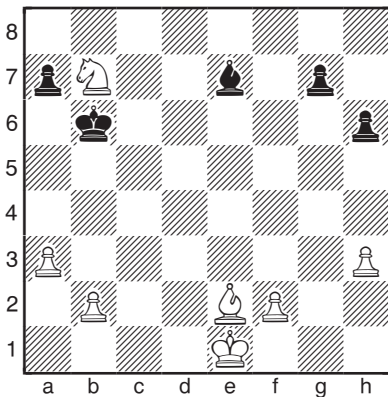
1. \_\_\_\_\_ Zeit: \_\_\_\_\_

● (11)



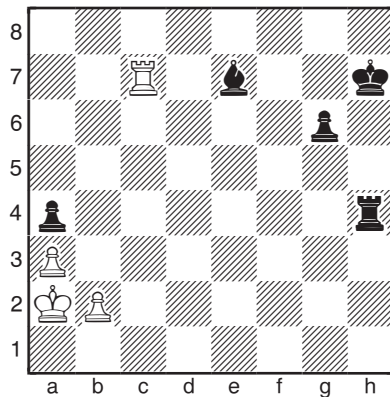
1. ... \_\_\_\_\_ Zeit: \_\_\_\_\_

○ (9)



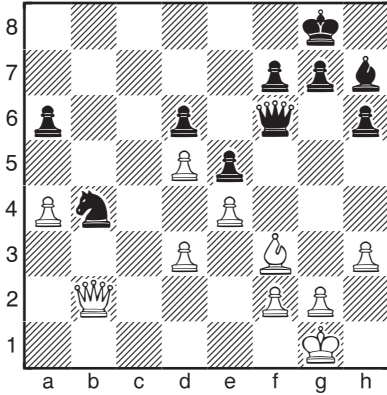
1. \_\_\_\_\_ Zeit: \_\_\_\_\_

● (12)



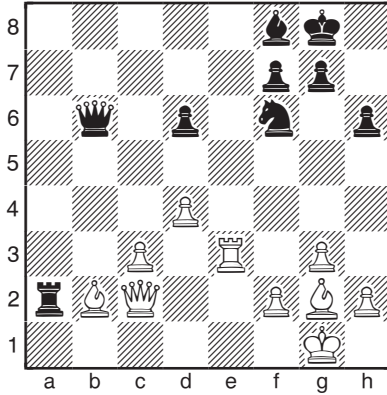
1. ... \_\_\_\_\_ Zeit: \_\_\_\_\_

● (13)



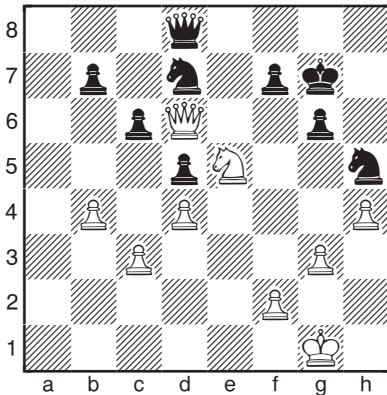
1. ... \_\_\_\_\_ Zeit: \_\_\_\_\_

Weiß am Zug ○ (16)



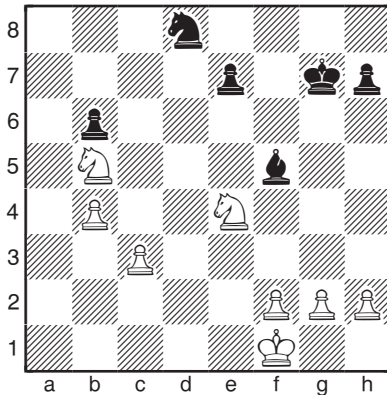
1. \_\_\_\_\_ Zeit: \_\_\_\_\_

● (14)



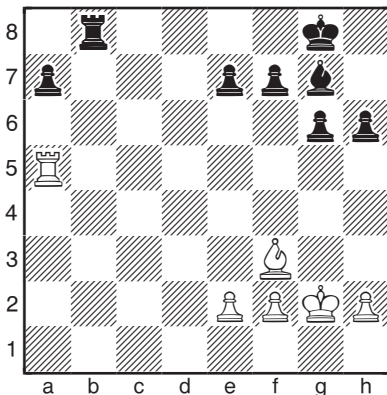
1. ... \_\_\_\_\_ Zeit: \_\_\_\_\_

○ (17)



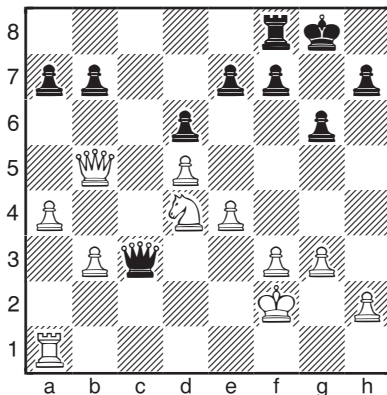
1. \_\_\_\_\_ Zeit: \_\_\_\_\_

● (15)



1. ... \_\_\_\_\_ Zeit: \_\_\_\_\_

○ (18)



1. \_\_\_\_\_ Zeit: \_\_\_\_\_